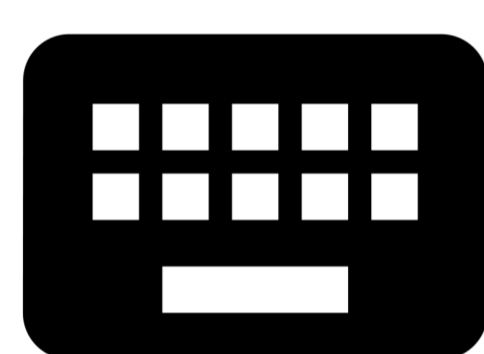
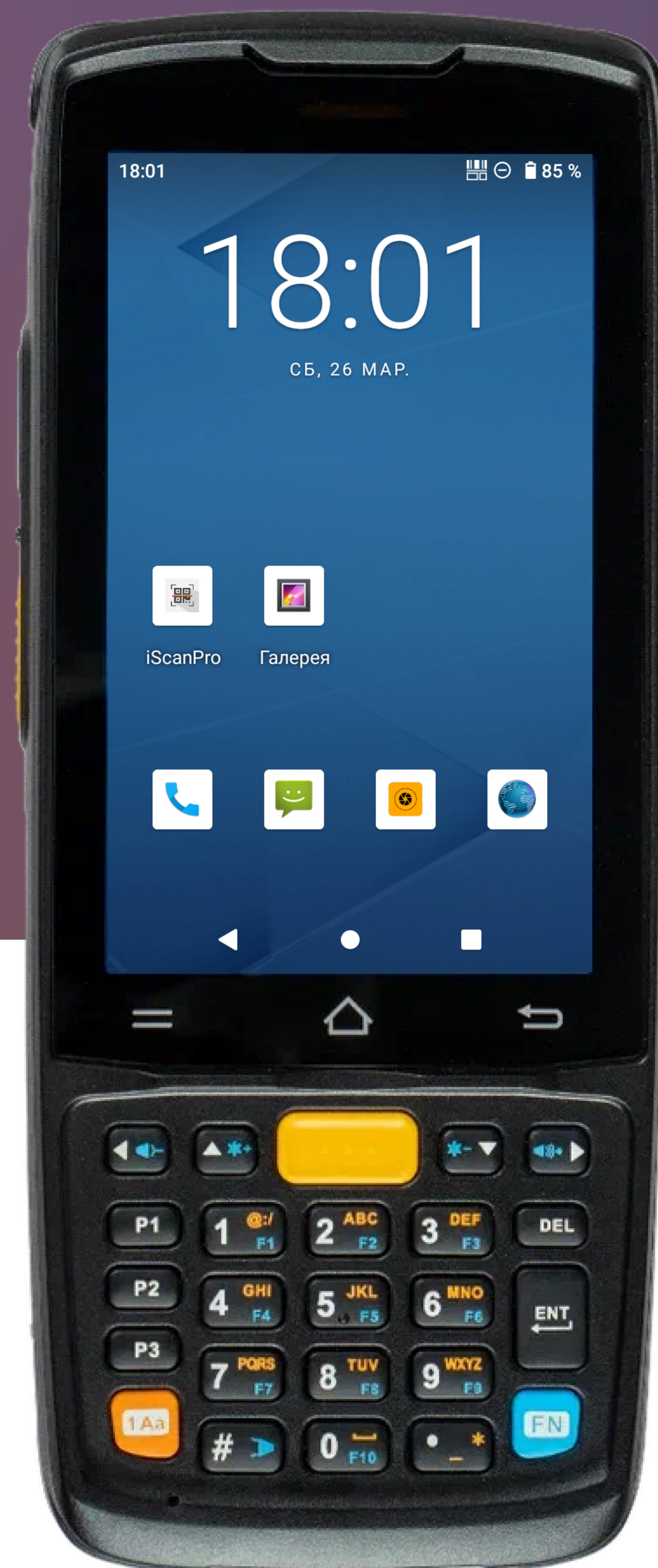


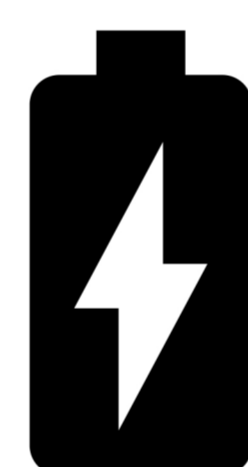
Терминал сбора данных iData K3S

Универсальный ТСД, разработанный для удовлетворения широкого спектра потребностей различных сфер бизнеса.

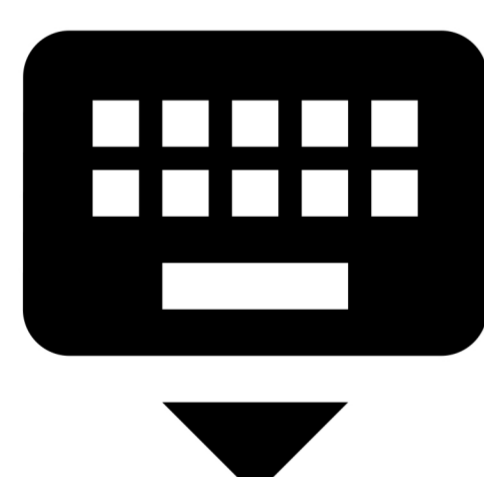
K3S водонепроницаем и устойчив к падениям, поэтому выдержит неосторожное пользование.



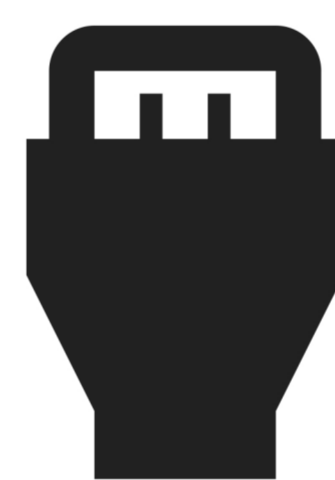
3 программируемые клавиши



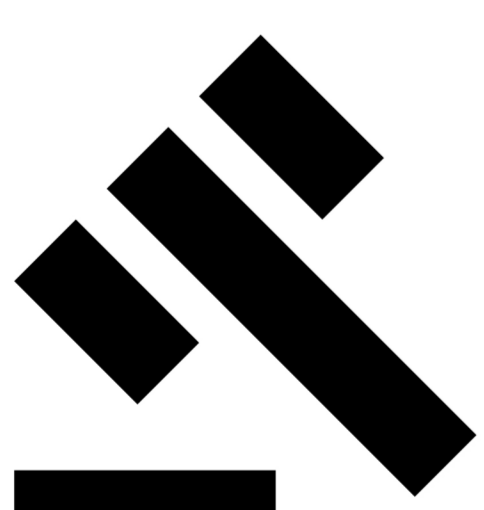
Аккумулятор 5000 мАч с поддержкой быстрой зарядкой 18 Вт



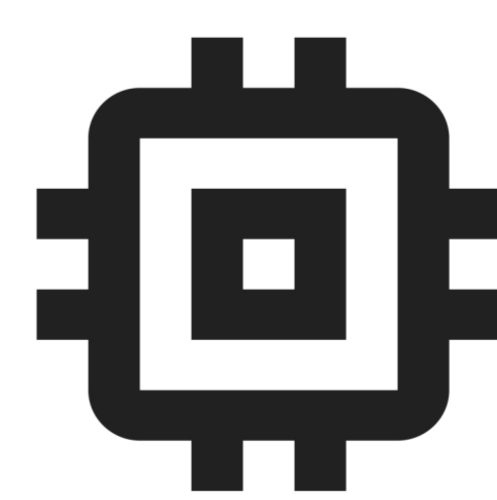
Сенсорный блок навигационных клавиш



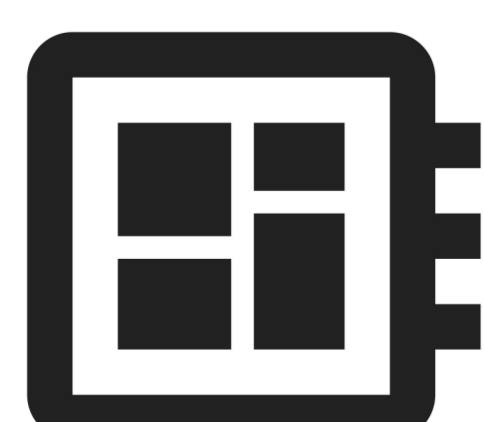
Type-C разъем с поддержкой наушников и OTG



Выдерживает многократные падения на бетон с высоты 1,5м



8-ядерный процессор с тактовой частотой 2.0 ГГц



3 Гб оперативной памяти
32 Гб встроенной памяти



Сертифицированный класс защиты IP65



Сканирующий модуль iData DS7000 Pro



Pin контакты для кредла
USB Type-C



Клавиша блокировки
Клавиши сканирования



Клавиши сканирования
Клавиша Push-To-Talk

Комплектные аксессуары



Кабель USB-A - USB Type-C
P/N: CHA-USBC-GNR
Длина 1 м, для зарядки АКБ и передачи данных



Блок питания
P/N: CHA-PWAD-GNR-5V2A-EU
Вход 100-240В, 0.4А
Выход 10 Вт, 5В, 2А



Ремень для ладони
P/N: MNT-BS-K3S



Ремень на запястье
P/N: MNT-HS-GNR

Дополнительные аксессуары



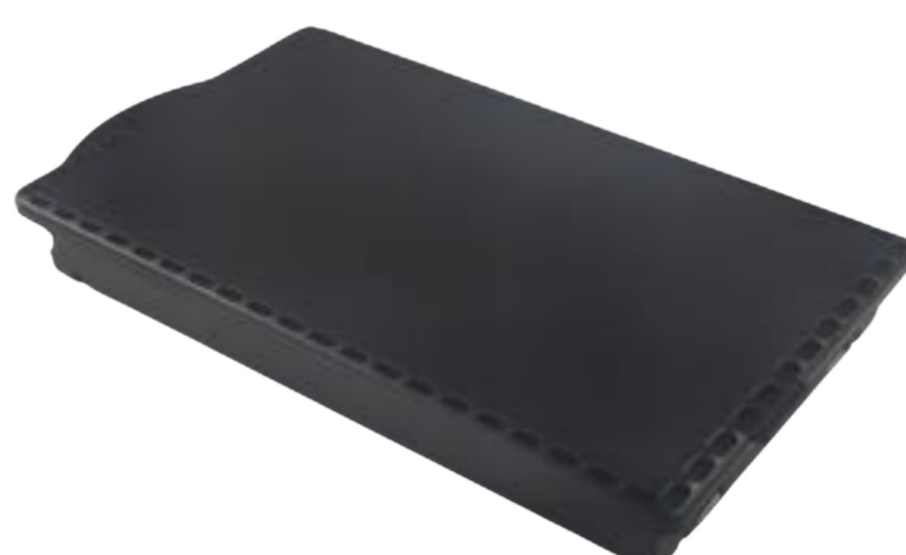
Кредл 4x слотовый для АКБ K3S
P/N: CHA-CRD4S-K3S
В комплекте кабель 1.5 м, блок питания



Кредл зарядный для K3S
P/N: CHA-CRD1S-K3S
В комплекте кабель 1.2 м, блок питания



Кредл 4x слотовый для K3S
P/N: CHA-CRD4S-K3S
В комплекте кабель 1.5 м, блок питания



Аккумулятор
P/N: CHA-BTRY-K3S-5000MA
5000 мАч, 3.85 В



Зарядка-клипса K3S
P/N: CHA-BTC-K3S
Длина 1.2 м



Спецификация iData K3S

Производительность	Процессор MT6762, 2.0 ГГц, 8-ядерный Операционная система Android 11.0 Оперативная память 3 ГБ Встроенная память 32 ГБ Слот для карты памяти MicroSD (до 256 ГБ) 28 клавиш, ресурс более 2 млн нажатий Поддержка передачи голоса по стандарту Push-To-Talk
Дисплей	IPS, диагональ 4", разрешение 800*480 ppi Промышленный емкостный экран, поддерживает работу в перчатках, мокрыми руками, многоточечное управление и управление жестами
Сканирующий модуль	DS7000 Pro Угол обзора 44.3°(гор.), 28.4° (вер.), 51° (диаг.) Угол сканирования 60°(наклон), 45° (отклонение), 360° (поворот) Разрешающая способность $\geq 3.33\text{mil}$ Допустимая скорость движения 8 м/с
Камера	Задняя камера 8 Мп, автофокусировка Фронтальная камера 5 Мп
Сотовая и беспроводная СВЯЗЬ	Разъем для 1 nanoSIM 2G, 3G: WCDMA (B1/B2/B3/B5/B8), CDMA и EVDO (BC0), TD-SCDMA (B34/B39) GSM/GPRS/EDGE/UMTS/HSPA/HSPA+ 4G: FDD-LTE (B1/B3/B5/B7/B8/B20), TDD-LTE (B34/B38/B39/B40/B41) WiFi 802.11a/b/g/n/r/ac (двухдиапазонный Wi-Fi 2,4 G + 5G), поддержка усилителя Wi-Fi 5G PA Bluetooth 5.0, BLE ГЛОНАСС, GPS (A-GPS), Galileo, Beidou
Питание и аккумулятор	Съемная литиевая батарея 5000 мАч, 3,85 В, поддержка быстрой зарядки 18 Вт, 9V/2A, 5V/3A. Type-C с поддержкой наушников и OTG, 2 pin-порт, Блок питания 10 Вт, 5V/2A
Сигнализирование и датчики	Динамик 1,5 Вт, LED-сигнал сканирования, LED-сигнал о зарядке, вибрация. Акселерометр, датчик приближения, датчик освещенности
Размеры и вес	162 мм x 68 мм x 19 мм (Д x Ш x Т) 278 гр. с аккумулятором
Требования к среде эксплуатации	Температура эксплуатации от -20°C до 60°C Температура хранения без аккумулятора от - 40°C до 70°C Влажность 0 - 95% Выдерживает многократные падение на бетон с высоты 1,5 м без чехла Выдерживает 500 падений с высоты 0,5 м в барабанном тесте Степень защиты устройства IP65
Комплект поставки	ТСД K3S USB Type-C кабель Блок питания Аккумулятор Ремень для ладони Ремень на запястье Документация